



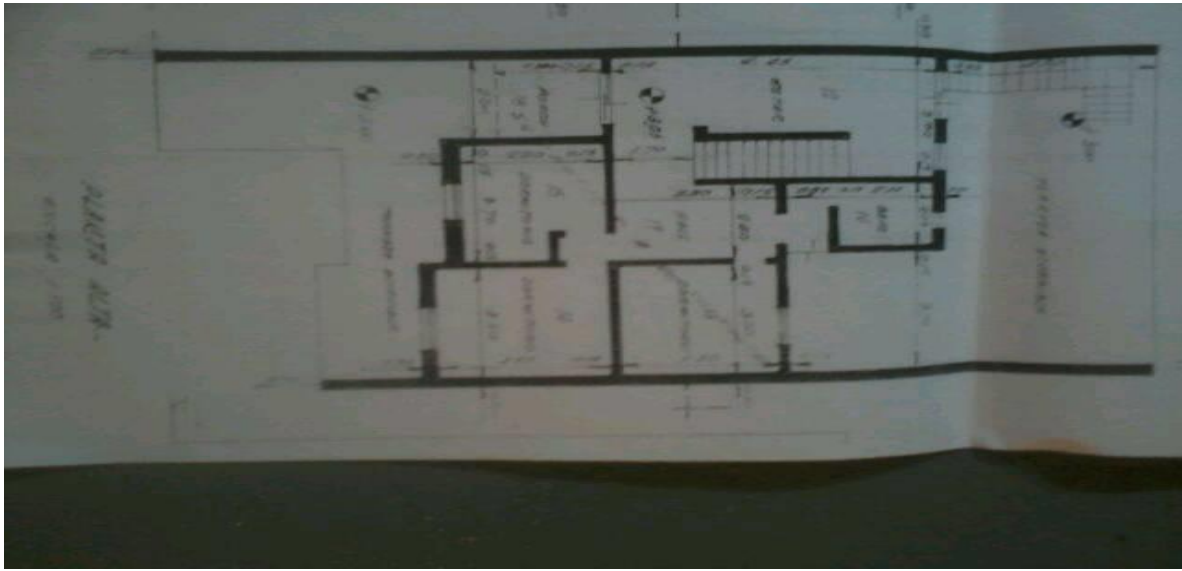
Informe Inmobiliario

Foto y Descripción del Inmueble





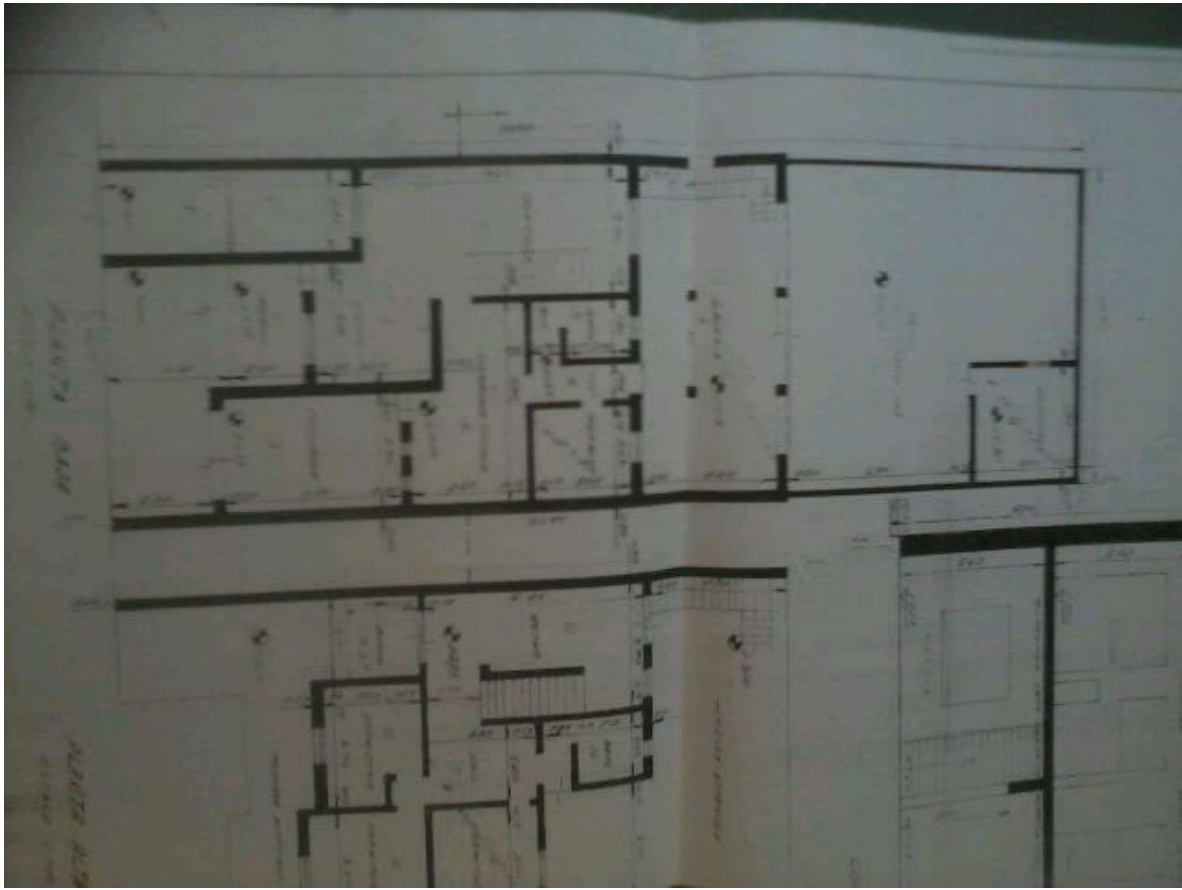
Informe Inmobiliario



PLANOS primer piso:



Informe Inmobiliario



PLANOS Planta Baja

Terreno : 10X30 300M2 superficie cubierta 289.40M2



Informe Inmobiliario

Casa habitación planta baja y primer piso:

- 3- Dormitorios
- 2- Baños
- Porche
- 1- Cochera cerrada
- 2- Parrilleros
- Living
- Comedor
- Comedor /cocina
- Galería
- Patio
- Depósito
- Terraza Patio/ Terraza Frente.

Se ofrece la casa con dos terrenos linderos de 300 M2 C/U sobre asfalto logrando así un precio inmejorable por todo. Se Vende también cada uno por separado –consultar.

Inmejorable precio

Inmejorable lugar

Inmejorable Oportunidad!!



Informe Inmobiliario